

HydroCloud

Gestione intelligente degli ascensori



HydroCloud per H2

Tutte le unità H2 sono fornite con HydroCloud (la soluzione IoT e il portale di Hydroware). HydroCloud consente l'accesso remoto a dati in tempo reale e storici per ogni HydroElite e TractionElite connesso. È possibile accedere al portale e alle unità connesse tramite qualsiasi dispositivo smart e browser web. Preparati in anticipo per gli interventi di assistenza, esegui la diagnostica da remoto o assicurati che tutta la documentazione sia sempre aggiornata. La connessione IoT ti pone virtualmente di fronte all'ascensore, nel rispetto delle limitazioni di sicurezza.



Offrire un servizio migliore

- **Portale HydroCloud**
Visualizza tutti i tuoi ascensori e lo stato attuale.
- **Confronta i dati**
Segmenta e confronta facilmente più ascensori, ad es. visualizzando gli errori più comuni.
- **Nessuna app necessaria**
Utilizza qualsiasi browser web.
- **Notifiche push**
- **Aggiornamenti software da remoto**

Tutto ciò di cui hai bisogno è un dispositivo smart e un browser web.



Raggruppa e confronta

Raggruppa i tuoi ascensori per una navigazione semplice. Crea organizzazioni e assegna l'accesso a utenti diversi.

- ASCENSORI COLLEGATI**
- Ascensore via 2a
 - Ascensore via 2B
 - Ascensore via 3
 - Ascensore Viale 1
 - Ascensore Viale 2

Azienda di ascensori

Gruppo 1

- Ascensore via 2a
- Ascensore via 2b

Proprietario ascensore 1

Gruppo 2

- Ascensore via 3

Gruppo 1

- Ascensore Viale 1
- Ascensore Viale 2

Proprietario ascensore 2

Dati in tempo reale e storici

Ecco alcune delle funzionalità che possono essere visualizzate da remoto tramite HydroCloud.

Dati in tempo reale

- Stato operativo dell'ascensore
- Posizione dell'ascensore
- Velocità dell'ascensore
- Panoramica del circuito di sicurezza
- Stato delle porte e delle barriere fotoelettriche
- Temperatura del locale macchina
- Temperatura e pressione dell'olio
- Codici di errore
- Stato della zona porte
- Consumo energetico*
- Versioni software
- Modalità di funzionamento dell'ascensore

Dati storici

- Registro errori, storico e utenti
- Errori più frequenti
- Corse normali e di ri-livellamento
- Operazioni delle porte
- Disponibilità dell'ascensore
- Curva di marcia

HydroCloud per HydroElite V4 e V5

Le unità HydroElite V4 e V5 possono essere collegate a HydroCloud tramite un modulo IoT, offrendo l'accesso a dati in tempo reale e storici. L'hardware aggiuntivo richiesto per HydroCloud su HydroElite V4 e V5 è conforme alla Direttiva Europea sulle Apparecchiature Radio (RED).



Dati in tempo reale e storici

Ecco alcune delle funzionalità che possono essere visualizzate da remoto tramite HydroCloud.

Dati in tempo reale

- Stato dell'ascensore
- Stato del circuito di sicurezza
- Direzione della corsa
- Posizione della cabina
- Errore corrente
- Stato della barriera fotoelettrica / fotocellule
- Stato delle porte
- Modalità ispezione
- Temperatura dell'olio (non per V4)
- Temperatura ambiente (non per V4)

Dati storici

- Numero di corse (*totale e per giorno, settimana, ora*)
- Tempo di funzionamento dell'ascensore (*totale e per giorno, fino all'ora*)
- Errori più frequenti
- Registro degli errori
- Strumento di esportazione (CSV)

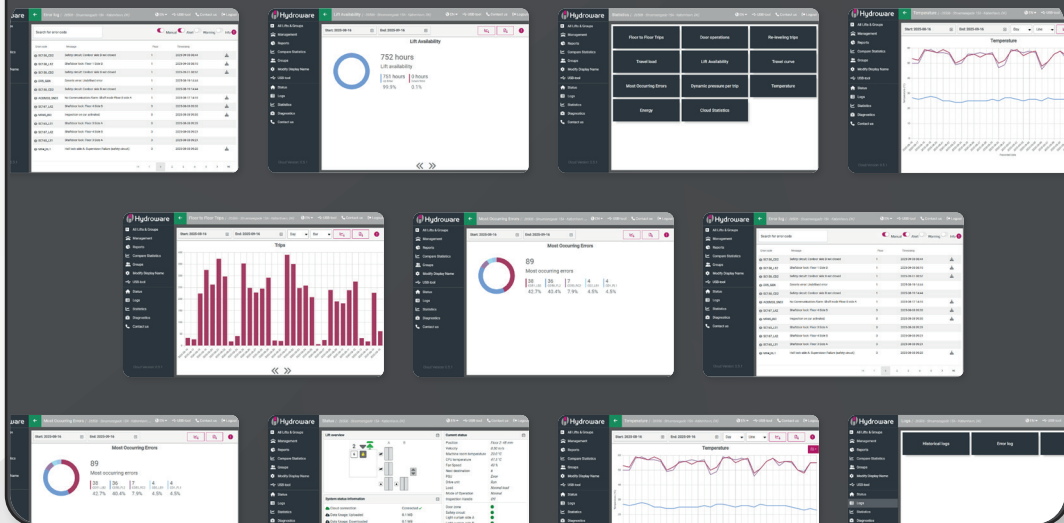
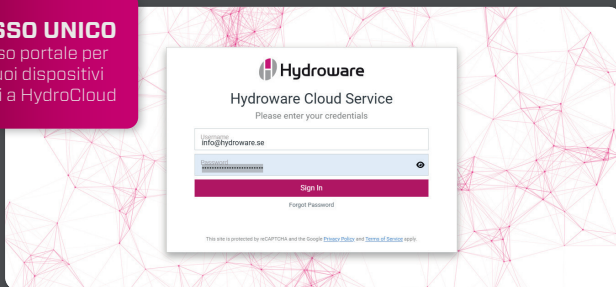
Opzione

- **- Consumo energetico***
- Misura il consumo energetico dell'ascensore
- Identifica i picchi di consumo
- Ottimizza componenti come gli azionamenti delle porte e l'illuminazione per una maggiore efficienza

* Richiede il modulo di misurazione del consumo energetico di Hydroware

ACCESSO UNICO

Lo stesso portale per tutti i tuoi dispositivi connessi a HydroCloud



IoT - HydroCloud
Monitora, raggruppa e accedi al controllo completo di tutta la tua flotta di ascensori da remoto!



SCANSIONAMI!
Scarica le nostre brochure digitali.

Headquarters: Hydroware AB

Address: Fabriksgatan 13,
SE-342 21 Alvesta, Sweden
Phone +46 (0) 472 451 00
www.hydroware.global

Hydroware SRL

Indirizzo: Via Austria 23/F
35127 Padova, Italia
Phone +39 049 760329
www.hydrowaresrl.it

Version 2.0 (04.2026)

Si prega di notare che le illustrazioni possono differire leggermente dagli originali e che le informazioni fornite possono essere soggette a errori o a possibili revisioni.

Hydroware
Moving people into a sustainable future