

# HydroElite fl<sup>2</sup> VICI

Rigenerazione durante la discesa - utilizzata durante la salita

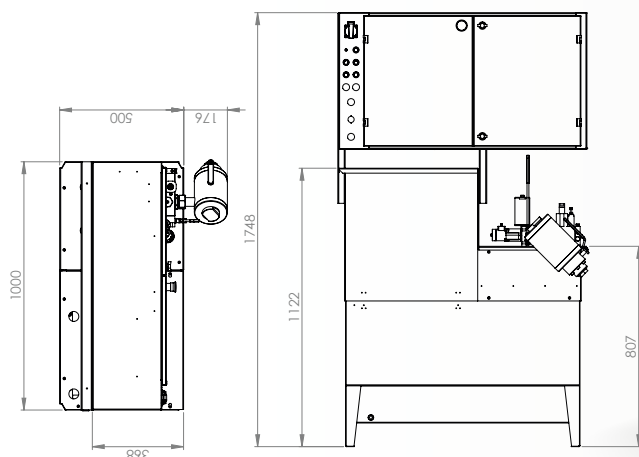
**HydroElite H2 VICI** offre la rigenerazione durante la discesa, che viene poi utilizzata nella salita. Con HydroElite H2 VICI risparmi energia e riduci il tuo impatto ambientale, mantenendo tutti gli altri vantaggi offerti da HydroElite.



Scansiona e leggi di più!

## Per un futuro sostenibile

- Fino all'80% di risparmio energetico
- Fino al 70% di riduzione della potenza richiesta
- Impatto ambientale ridotto del 50% grazie alla modernizzazione



## HydroElite fl<sup>2</sup> - Rigenerazione durante la discesa - utilizzata durante la salita



**Rigenerazione**  
Energia restituita  
per la salita



**Installazione superiore**  
Riduzione del tempo  
di installazione



**Schermo touch da 10"**  
Navigazione semplice  
e panoramica



**Nessun  
raffreddatore d'olio**  
Eliminato il bisogno  
di raffreddatore d'olio



**Connessione  
HydroCloud**  
Monitoraggio, accesso  
e aggiornamenti tramite  
servizio cloud

# Completamente unico

Nuove e caratteristiche esclusive di **HydroElite** *ff<sup>2</sup>* **VICI**

## VICI



### Funzioni

- Rigenerazione energetica
- Arrivo diretto al piano
- Maggiore capacità di viaggio
- Pre-testato in impianto di collaudo



### Tecnologia

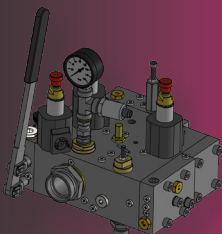
- Nessun bisogno di valvola servo
- Eliminazione della necessità del raffreddatore d'olio
- Autoapprendimento e autoregolazione
- Motore raffreddato ad aria con inverter



### Azionamento con inverter e super condensatori

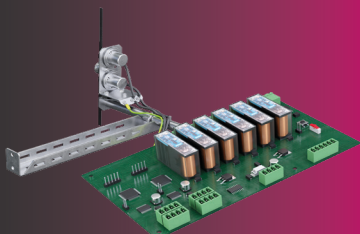
VICI è alimentato da un azionamento inverter per ascensori, combinato con super condensatori che immagazzinano l'energia generata durante la discesa per riutilizzarla nella salita. VICI riduce leggermente la velocità di salita quando il carico in cabina è elevato, per diminuire la richiesta di potenza.

Grazie alla trasmissione diretta del motore e al recupero di energia, il consumo energetico è ridotto sia in salita che in discesa. Di conseguenza, VICI consuma solo circa il 60% dell'energia rispetto a VENI e circa il 40% rispetto a VIDI. Il sistema di recupero energetico impedisce inoltre il riscaldamento dell'olio: i raffreddatori d'olio non sono più necessari!



### Nuovo blocco valvole semplificato

Il sistema di valvole innovativo include una valvola per la funzione UCM/A3 come standard. Sensori di pressione su entrambi i lati, cilindro e pompa, garantiscono un avvio fluido senza scatti.



### PSU *ff<sup>2</sup>* DILIGENS

Un sistema di posizionamento assoluto sicuro con funzioni UCM e intervento in caso di eccesso di velocità. Attiva i dispositivi di sicurezza elettrici e sostituisce tutti gli interruttori di fine corsa e i sensori di piano rilevanti per la sicurezza

- Conforme SIL3 e certificato secondo EN81-20/50 PESSRAL
- Certificato per testata e fossa ridotte
- Sostituisce i puntelli meccanici per fossa/testata ridotte in combinazione con dispositivi di sicurezza elettrici



### Display touch da 10" e accessibilità

L'unità di controllo è dotata di un display touch ad alta risoluzione da 10 pollici. Tra le varie funzionalità, l'utente potrà consultare documentazione, schemi, dati storici e registri degli errori direttamente sul display. Inoltre, sono disponibili video istruttivi e opzioni linguistiche. Il controllore dell'ascensore è accessibile da qualsiasi dispositivo smart e consente all'utente di connettersi al controllore da qualsiasi punto del vano ascensore.



### Sorveglianza, accesso e aggiornamenti con connessione cloud

Tutte le unità sono predisposte per HydroCloud. Grazie alla connessione HydroCloud, l'unità può essere accessibile da qualsiasi luogo. L'unità può essere aggiornata da remoto e la documentazione sarà sempre aggiornata. Il sistema è aperto e può essere adattato per funzionare con altri sistemi di monitoraggio presenti sul mercato.

