

# HydroCloud

## Gestion intelligente des ascenseurs



## HydroCloud pour H2

Toutes les unités H2 sont livrées avec HydroCloud (solution IoT de Hydroware). HydroCloud permet l'accès à distance aux données en temps réel et historiques de chaque HydroElite ou TractionElite connecté. Utilisez n'importe quel appareil intelligent et un navigateur pour accéder au portail et à l'ascenseur concerné. Préparez vos interventions, effectuez des diagnostics à distance ou assurez-vous que la documentation est à jour. La connexion IoT vous place virtuellement devant l'ascenseur – avec des restrictions de sécurité.



### Offrir un meilleur service

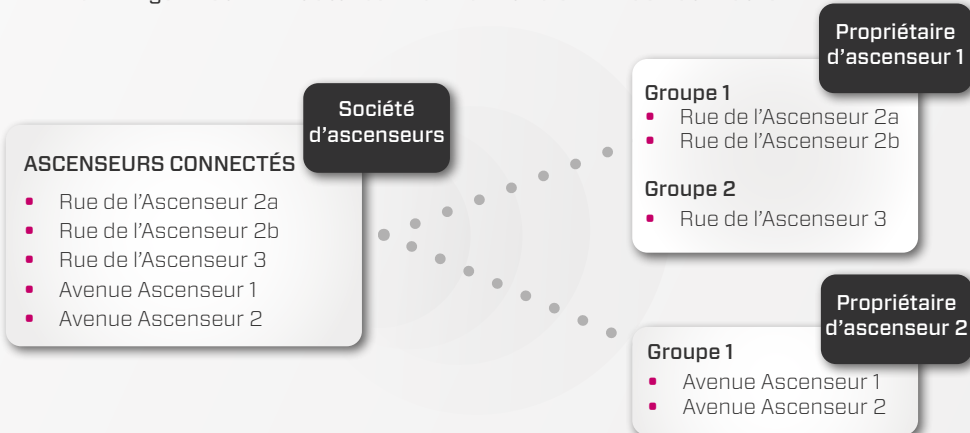
- Portail HydroCloud  
Affichez tous vos ascenseurs et leur statut actuel.
- Comparer les données  
Segmentez facilement et comparez plusieurs ascenseurs, par ex. erreurs les plus fréquentes.
- Aucune application requise  
Utilisez simplement un navigateur.
- Notifications en temps réelles
- Mises à jour logicielles à distance

Tout ce dont vous avez besoin, c'est d'un appareil intelligent et d'un navigateur web



## Regrouper et attribuer

Créez des organisations et attribuez des droits d'accès aux utilisateurs.



## Données en temps réel et historiques

Voici quelques fonctionnalités accessibles à distance via HydroCloud :

### Données en temps réel :

- État de fonctionnement de l'ascenseur
- Position de l'ascenseur
- Vitesse de déplacement
- Vue du circuit de sécurité
- Statut des portes et rideaux lumineux
- Température de la salle des machines
- Codes d'erreurs
- Température et pression de l'huile
- Zones de portes
- Consommation d'énergie\*
- Versions logicielles
- Mode de l'ascenseur

### Données historiques :

- Journal d'erreurs, d'historique et d'utilisateurs
- Erreurs les plus fréquentes
- Trajets normaux et de réajustement
- Opérations de porte
- Disponibilité
- Courbe de déplacement

## HydroCloud pour HydroElite V4 et V5

Les unités HydroElite V4 et V5 peuvent être connectées à HydroCloud (la solution et le portail IoT de Hydroware) via un module IoT supplémentaire. Cela permet l'accès à des données sélectionnées en temps réel et historiques. Le matériel supplémentaire requis pour HydroCloud sur HydroElite V4 et V5 est conforme à la directive européenne sur les équipements radio (RED).



## Données en temps réel et historiques

Voici quelques fonctionnalités accessibles à distance via HydroCloud :

### Données en temps réel

- État de l'ascenseur
- État du circuit de sécurité
- Sens du déplacement
- Position de la cabine
- Erreur actuelle
- État du rideau lumineux/cellules photoélectriques
- État des portes
- Mode inspection
- Température de l'huile (pas V4)
- Température ambiante (pas V4)

### Données historiques

- Nombre de trajets (total et par jour, semaine, heure)
- Temps de fonctionnement de l'ascenseur (total et par jour, jusqu'à l'heure)
- Erreurs les plus fréquentes
- Journal des erreurs
- Outil d'exportation (CSV)

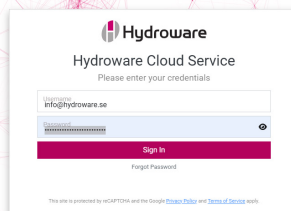
### Consommation d'énergie\* - Option

- Mesurer la consommation énergétique de l'ascenseur
- Identifier les périodes de consommation maximale
- Optimiser les composants comme les moteurs de porte et l'éclairage pour une meilleure efficacité

\* Nécessite des modules de mesure d'énergie fournis par Hydroware

## UNE SEULE ENTRÉE

Le même portail pour  
tous vos appareils  
connectés à HydroCloud



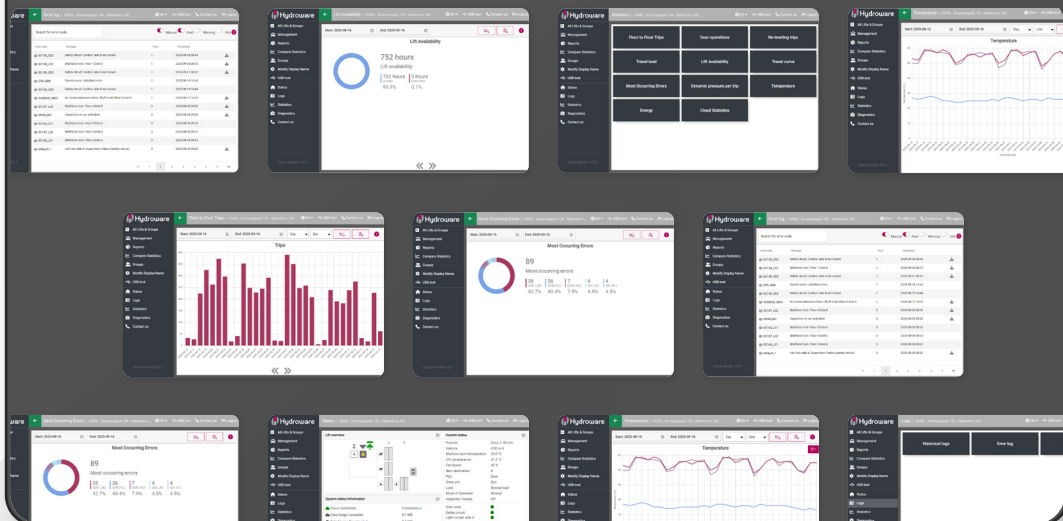
**Hydroware**  
Hydroware Cloud Service  
Please enter your credentials

info@hydroware.se

**Sign In**

[Forgot Password](#)

This site is protected by HOTTTON and the Google [Privacy Policy](#) and [Terms of Service](#) apply.



## IoT - HydroCloud

Surveillez, regroupez  
et contrôlez à distance  
l'ensemble de votre parc  
d'ascenseurs !



**SCANEZ-MOI !**  
Téléchargez nos brochures numériques

**Hydroware Netherlands B.V.**

Archimedesweg 6  
6662 PS Elst, Nederland  
sales@hydroware.nl  
www.hydroware.nl

**Version 2.0 (09.2025)**

Veillez noter que les illustrations peuvent légèrement différer des originaux et que les informations fournies sont susceptibles d'être révisées et de contenir d'éventuelles erreurs typographiques.

**Hydroware**  
Moving people into a sustainable future