

HydroCloud

Intelligente Aufzugssteuerung



HydroCloud für H2

Alle H2-Steuerungen sind für HydroCloud (Hydrowares IoT-Lösung und Portal) vorbereitet. HydroCloud ermöglicht Echtzeit und Verlaufsdaten zu jeder angeschlossenen HydroElite und TractionElite. Verwenden Sie einen Standard Webbrowser über Telefon oder Tablet, um auf das Portal und all Ihre H2-Steuerungen zuzugreifen. Bereiten Sie sich auf Besuche vor Ort vor, beheben Sie Fehler aus der Ferne oder stellen Sie sicher, dass die gesamte Dokumentation aktualisiert wird. Durch die IoT-Anbindung stehen Sie quasi direkt vor dem Aufzug - mit einigen Sicherheitsbeschränkungen.



Service verbessern

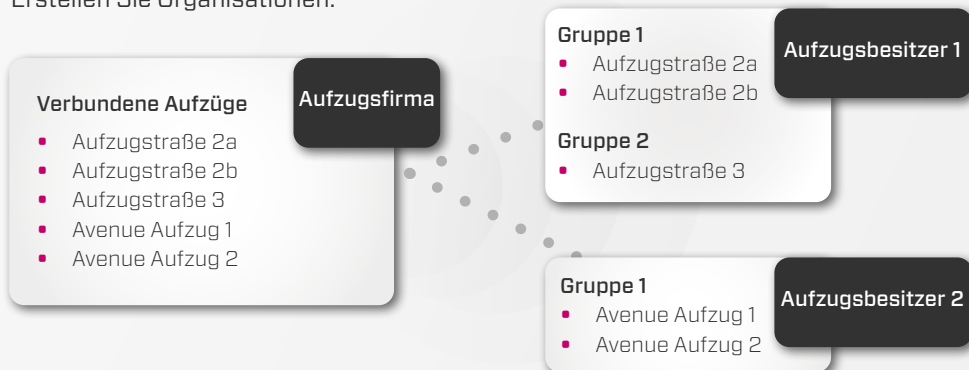
- **HydroCloud-Portal**
Zeigen Sie alle Ihre Aufzüge und deren aktuellen Status an.
- **Daten vergleichen**
Segmentieren und vergleichen Sie einfach z.B. die häufigsten Fehler an all Ihren Anlagen.
- **Keine App erforderlich**
Verwenden Sie einen beliebigen Webbrowser.
- **Push-Benachrichtigungen**
- **Fernaktualisierungen der Software**

Alles, was Sie brauchen, ist Ihr Smartgerät und ein Webbrowser.



Gruppieren & verteilen

Gruppieren Sie Ihre Aufzüge für eine einfache Navigation. Erstellen Sie Organisationen.



Echtzeit- und historische Daten

Hier sind einige der Funktionen, die in HydroCloud über die Ferndiagnose angezeigt werden können.

Echtzeitdaten

- Betriebszustand des Aufzugs
- Position im Schacht
- Geschwindigkeit
- Übersicht über den Sicherheitskreis
- Tür und Lichtvorhangstatus
- Aufzugsmodus

- Maschinenraumtemperatur
- Öltemperatur und Druck
- Fehlercodes
- Status der Türzone
- Energieverbrauch*
- Softwareversionen

Historische Daten

- Fehler, Verlaufs und Benutzerprotokoll
- Fahrtenanzahl
- Türoperationen
- Liftverfügbarkeit
- Fahrkurve
- Druckverlauf

HydroCloud für HydroElite V4 und V5

HydroElite V4- und V5-Einheiten können über ein zusätzliches IoT-Modul mit HydroCloud (Hydrowares IoT-Lösung und Portal) verbunden werden. Dies ermöglicht den Zugriff auf ausgewählte Echtzeit- und historische Daten. Die zusätzliche Hardware für HydroCloud bei HydroElite V4 und V5 entspricht der EU-Richtlinie für Funkanlagen (RED).



Echtzeit- und historische Daten

Hier sind einige Funktionen, die über HydroCloud aus der Ferne eingesehen werden können:

Echtzeitdaten

- Status des Aufzugs
- Status des Sicherheitskreises
- Fahrtrichtung
- Kabinenposition
- Aktueller Fehler
- Status des Lichtvorhangs /der Lichtschranken
- Türstatus
- Inspektionsmodus
- Öltemperatur (nicht V4)
- Umgebungstemperatur (nicht V4)

Historische Daten

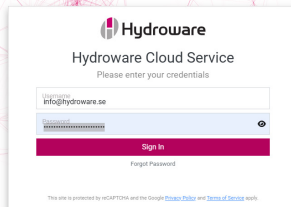
- Anzahl der Fahrten (gesamt und pro Tag, Woche, Stunde)
- Betriebszeit des Aufzugs (gesamt und pro Tag, bis zur Stunde)
- Häufigste Fehler
- Fehlerprotokoll
- Export-Tool (CSV)

Option - Energieverbrauch*

- Energieverbrauch des Aufzugs messen
- Spitzenverbrauchszeiten identifizieren
- Komponenten wie Türantriebe und Beleuchtung für bessere Effizienz optimieren

* Erfordert Energiemessmodule, geliefert von Hydroware

EIN ZUGANG
Ein Portal für alle mit
HydroCloud
verbundenen Geräte



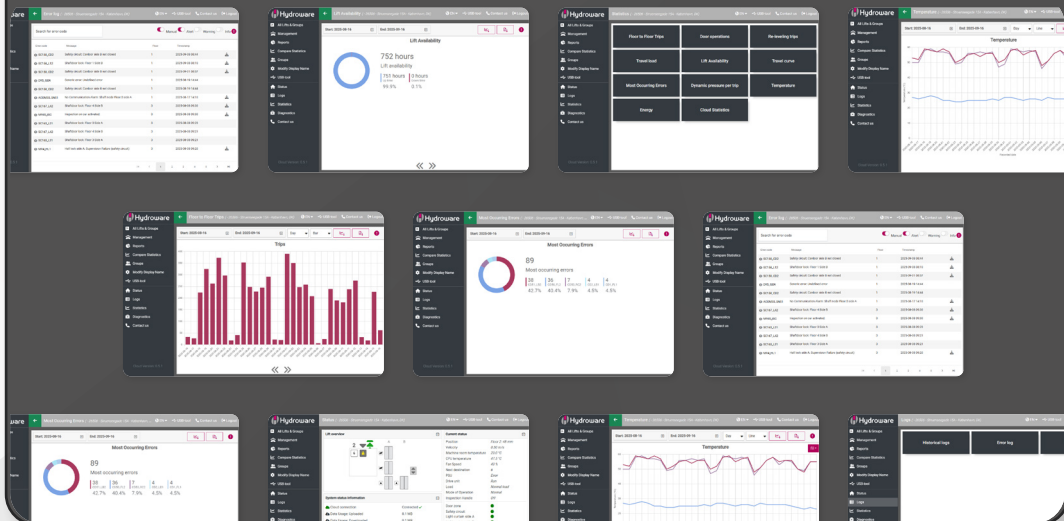
Hydroware
Hydroware Cloud Service
Please enter your credentials

info@hydroware.se

Sign In

[Forgot Password](#)

This site is protected by McAfee SSL and the Google [Privacy Policy](#) and [Terms of Service](#) apply.



IoT - HydroCloud

Überwachen, gruppieren
und erhalten Sie die volle
Kontrolle über Ihre gesamte
Aufzugsflotte aus der Ferne!



SCAN MICH!
Laden Sie unsere digitalen
Broschüren herunter

Deutschland: Hydroware GmbH
Hydroware Ratingen (DUS)
An der Pönt 48
40885 Ratingen
Deutschland
Telefon +49 (0)2102 71682-09
www.hydroware.de

Hydroware Ismaning (MUC)
Oskar Messter Str. 33
85737 Ismaning
Deutschland
Telefon +49 (0)2102 71682-09
www.hydroware.de

Version 2.0 (09.2025)
Bitte beachten Sie, dass die Abbildungen
geringfügig von der Realität abweichen
können und die bereitgestellten
Informationen Änderungen sowie
Tippfehlern unterliegen können.

Hydroware
Moving people into a sustainable future